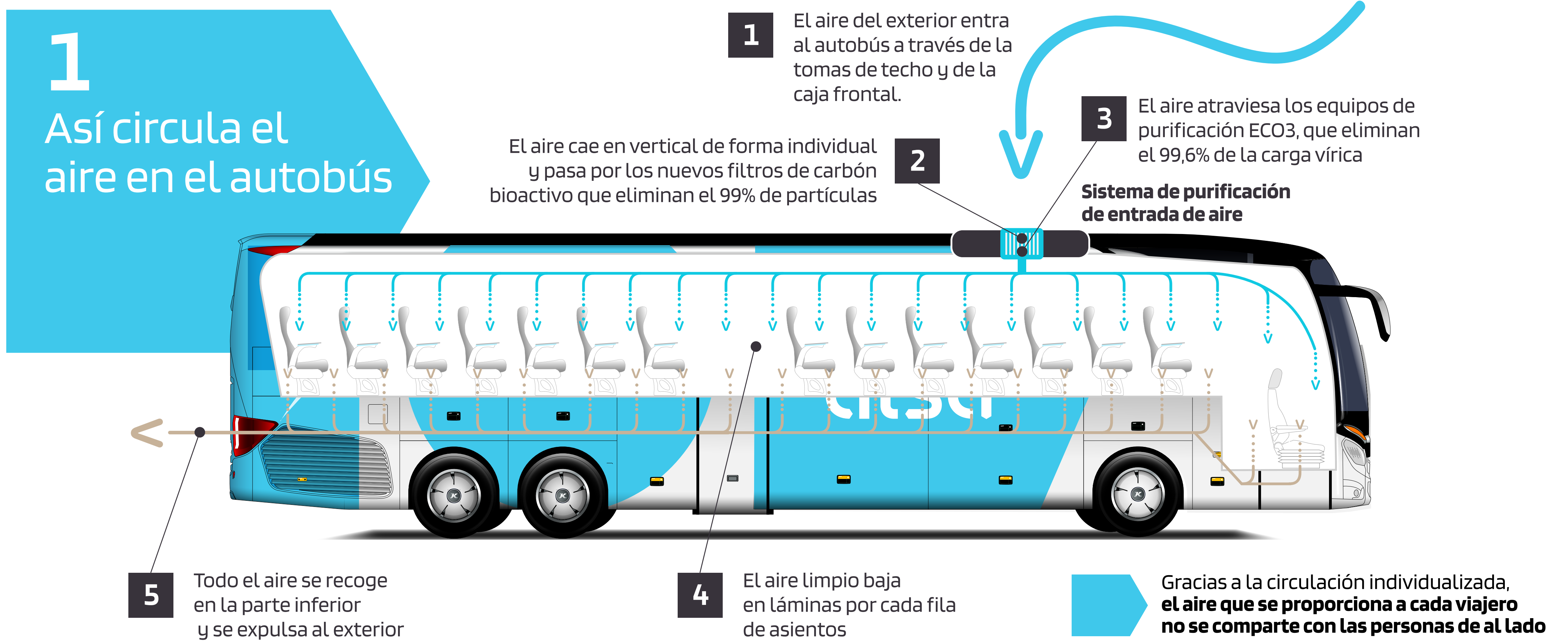


Innovación al servicio de la movilidad segura

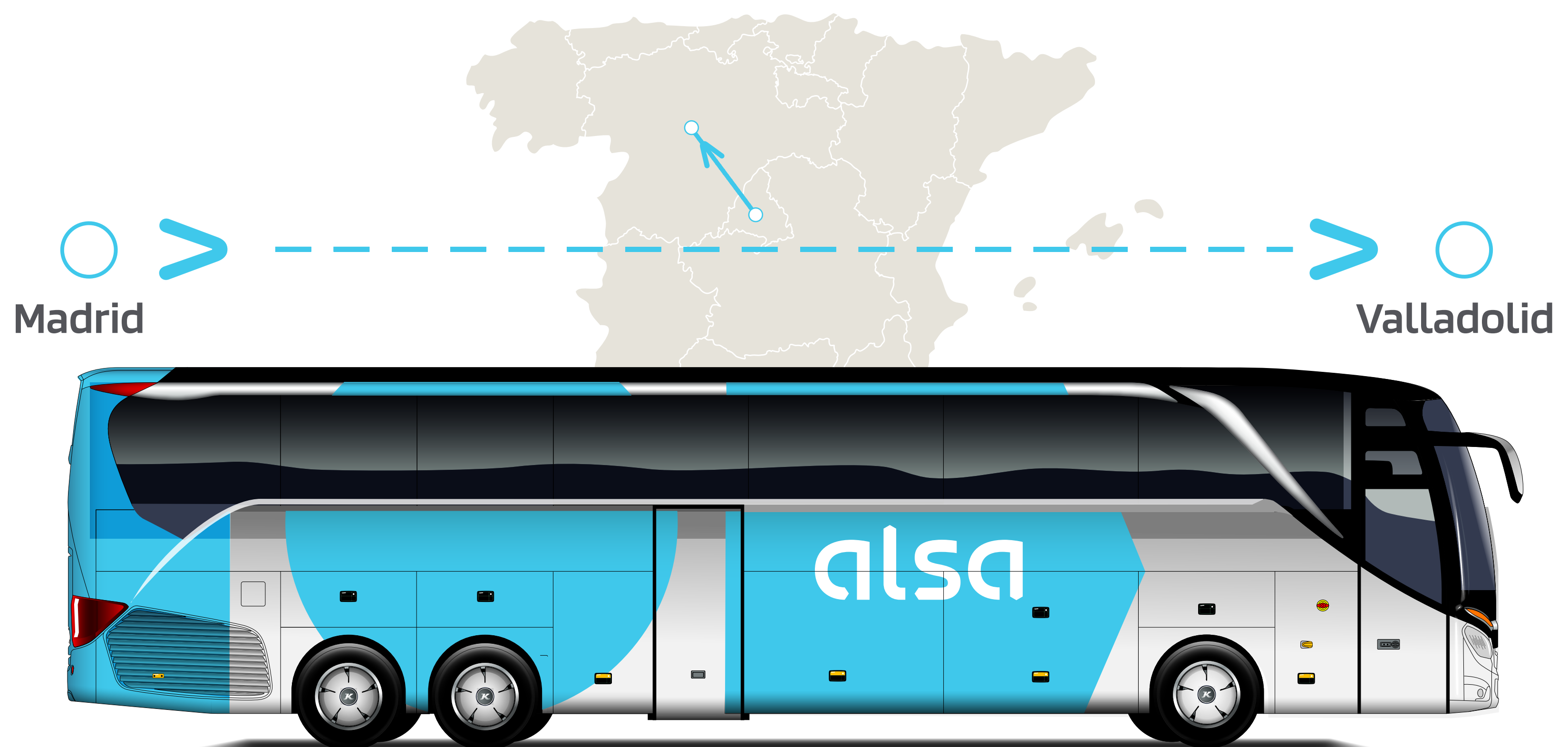
Alsa supera las recomendaciones de renovación de aire, haciéndolo cada tres minutos como mínimo en autobuses de largo recorrido

Estudios realizados por la entidad de salud y prevención externa, Cualtis, han arrojado una media de 20 renovaciones por hora



2 Tiempo necesario para la renovación completa de aire

Un ejemplo de medición real en un trayecto Madrid-Valladolid revela que el aire se renueva completamente cada 3 minutos como mínimo



Una renovación completa del aire cada dos-tres minutos es **muy superior a la que nos encontramos en un espacio interior**, como un edificio, un restaurante o un supermercado.

Esta tasa de renovación aporta la **máxima protección** a los pasajeros incluso con el autobús al **100% de su ocupación**.

La Universidad de Harvard y el IDEA-CSIC establecen en **cinco renovaciones por hora como nivel de ventilación aceptable** para minimizar el riesgo de contagio en espacios cerrados.

Resultados de la medición

Trayecto	Madrid - Valladolid
Viajeros	50 Pax
Renovaciones aire	20 renov. / hora de media

